



# Anleitung: Zugriff auf UpToDate® über bmv.bz.it

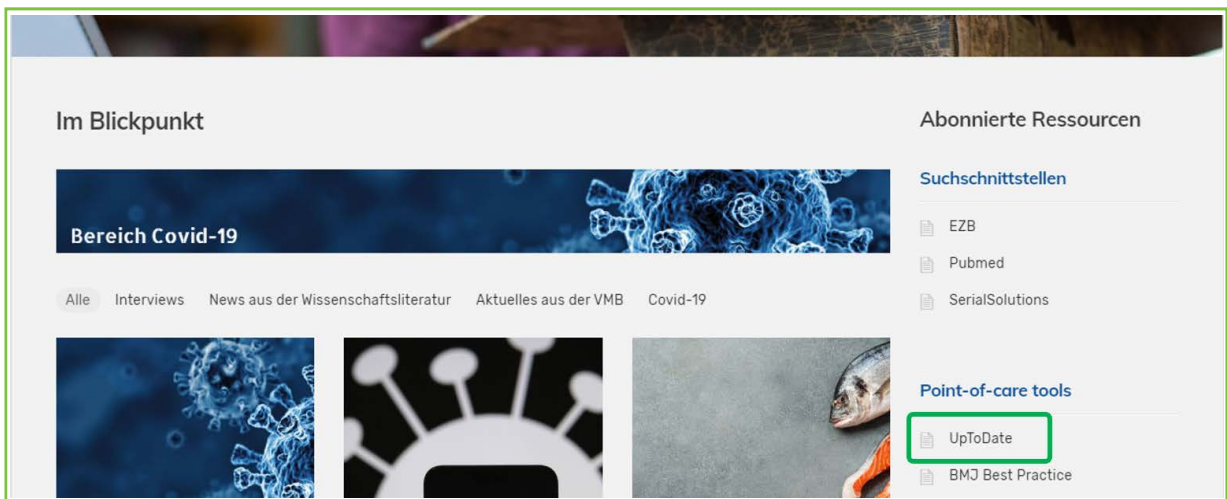
## REGISTRIERUNG

Sobald Sie sich über das Abonnement der Autonomen Provinz Bozen in UpToDate registriert haben, können Sie sich anmelden:

- laden Sie die UpToDate mobile App mit Ihrem Benutzernamen und Passwort herunter,
- sammeln Sie Fortbildungspunkte (CME) für jede Recherche von klinische Themen (siehe Info über CME/CE/CPD Fortbildungspunkte nach Land),
- nutzen Sie Ihr UpToDate Konto für den mobilen-und Fernzugriff.

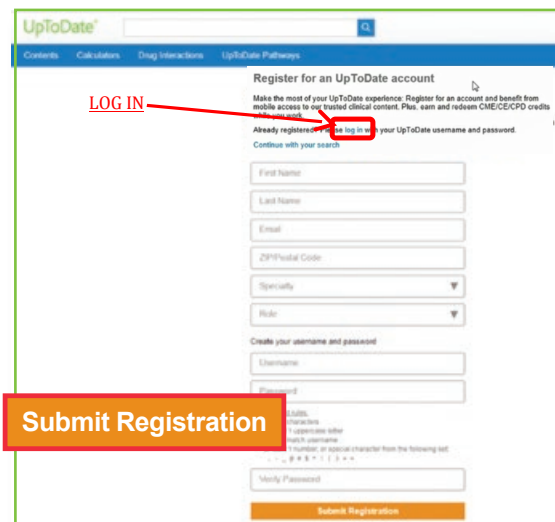
Zur Registrierung :

1. Anmeldung zur Webseite der Virtuellen Medizinischen Bibliothek (Login oben rechts)
2. Klicken Sie auf das UpToDate-Symbol rechts unter Abonnierte Ressourcen, Point-of-Care-Tools



3. Führen Sie eine der folgenden Schritte aus:

- **Wenn Sie noch kein UpToDate-Konto haben**, füllen Sie bitte alle Felder aus und klicken auf *Submit Registration*.
- **Wenn Sie bereits ein UpToDate-Benutzernamen und Passwort haben**, klicken Sie auf den blauen *log in* Link oben auf der Seite der Registrierung. Die Anmeldeseite wird angezeigt. Bitte melden Sie sich mit Ihren UpToDate-Zugangsdaten an. Auf diese Weise können Sie Ihre Daten, wie Ihre Verlaufshistorie und die CME/CE/CPD-Fortbildungspunkte, die Sie zuvor mit UpToDate gesammelt haben, behalten.
- **Um UpToDate ohne Registrierung oder Anmeldung zu nutzen**, klicken Sie auf den blauen Link weiter mit Ihrer Suche. Bis Sie sich registrieren oder anmelden, wird alle 15 Tage die Anmeldeseite zum Registrieren oder Anmelden erscheinen. Sollte dies nicht geschehen, können Sie oben Rechts auf CME klicken, um dieses Fenster aufzurufen.



4. Wenn Sie sich registriert haben, erhalten Sie eine Bestätigungs-E-Mail von UpToDate mit Anleitung zum Herunterladen.

## UM IHREN ZUGANG AKTIV ZU HALTEN

Um kontinuierlichen Zugang zu UpToDate zu haben, müssen Sie Ihre Zugehörigkeit zur Provinz Autonomie von Bozen mindestens einmal alle 90 Tage nachweisen. Zum Nachweis und zur Aufrechterhaltung Ihres Zugangs müssen Sie:

- **Methode #1** (BEVORZUGT) – Aufruf von UpToDate durch [bmv.bz.it](http://bmv.bz.it) mindestens einmal alle 90 Tage. Wenn Sie Ihren Namen oben Rechts im Bildschirm sehen, sind Sie eingeloggt. Diese Methode erfordert keine Anmeldung bei UpToDate.
- **Methode #2** - Zugriff auf UpToDate von [www.uptodate.com](http://www.uptodate.com) von einem Computer oder Gerät aus, das an das Netzwerk eines der Krankenhäuser in der Provinz Bozen angeschlossen ist. Diese Methode erfordert den Zugang zu UpToDate mit dem UpToDate-Benutzernamen und Passwort.

Log In

  
  
 Remember me [Forgot Username or Password?](#)  
[OpenAthens Log In](#) [Institutional Log In](#)

Log In

Register Now

Make the most of your UpToDate experience: Register for an account and benefit from mobile access to our trusted clinical content. Plus, earn and redeem CME/CE/CPD credits while you work.

*Bitte beachten Sie: In Anwendungs- und E-Mail-Nachrichten werden Sie über die Verifizierung der Zugehörigkeit informiert, wenn Sie dies bis zum 80. Tag nicht getan haben. Am 90. Tag erhalten Sie eine zweite Benachrichtigung. Wenn Sie sich bis zum 90. Tag nicht erneut verifizieren, verlieren Sie den mobilen und Fernzugriff. Um wieder Zugang zu erhalten, folgen Sie den Schritten oben in den Methoden 1 und 2 beschrieben.*

## MOBILER ZUGANG

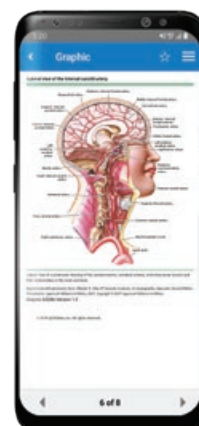
Nach der Registrierung können Sie die mobile App auf zwei Geräten installieren, indem Sie die folgende Schritte berücksichtigen:

1. Suchen Sie auf Ihrem Smartphone oder Tablet "UpToDate" in Ihrem App-Store/Play-Store und installieren Sie die kostenlose App.
2. Öffnen Sie die UpToDate-App, nachdem der Download abgeschlossen ist.
3. Melden Sie sich mit Ihrem UpToDate-Benutzernamen und -Passwort an. Sie müssen sich nur einmal anmelden, da die App Ihren Benutzernamen und Ihr Passwort speichert.

UpToDate App for iOS®



UpToDate App for Android®



## ZUGRIFF AUF UPTODATE VON ÜBERALL

Zusätzlich zu der mobilen Anwendung können Sie von jedem Computer mit Internetzugang auf UpToDate zugreifen. Gehen Sie einfach auf [www.uptodate.com](http://www.uptodate.com) und klicken Sie auf den Anmelden Knopf in der oberen rechten Ecke der UpToDate-Homepage und geben Sie Ihren Benutzernamen und Passwort ein.